

Zawias puszkowy kątowny 45° bez sprężyny

НАЛОЖЕНИЕ ФРОНТУ / FRONT OVERLAY / НАЛОЖЕНИЕ ФАСАДА



PARAMETRY / CHARACTERISTICS / ХАРАКТЕРИСТИКИ



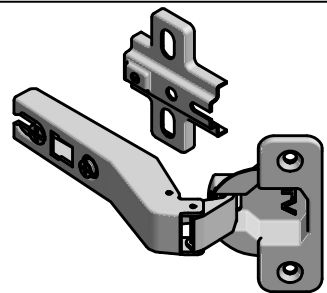
OPCJE ZESTAWU / SET OPTIONS / КОМПЛЕКТАЦИЯ



ПАКОВАНИЕ / PACKING / УПАКОВКА



Informacje handlowe

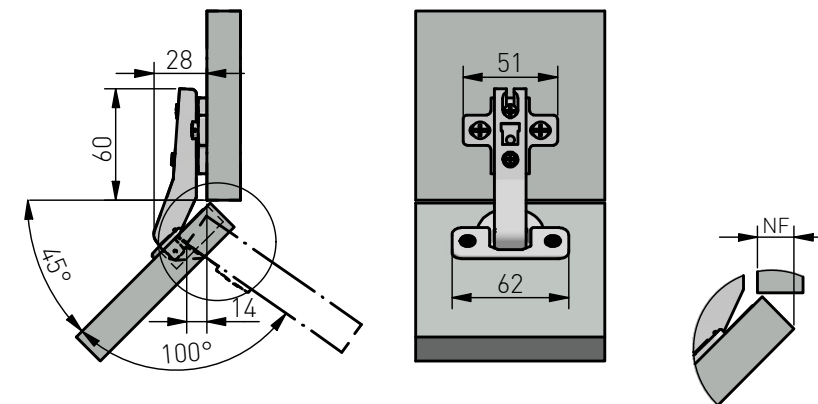
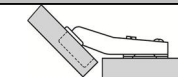


x 2

Opcja	Prowadnik	Numer katalogowy
Z Euro	H2	ZP-COCAKT45H2-ZE

Planowanie

Zawias kątowny 45°

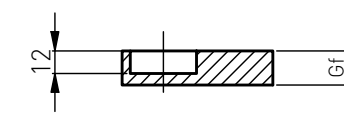
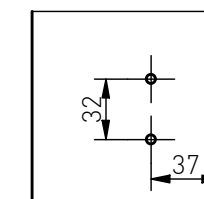
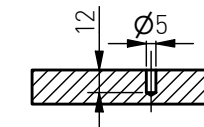


Montaż

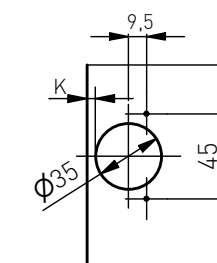
Montaż prowadnika w korpusie

Montaż puszki we froncie

Montaż na wkręty EURO



16 ≤ Gf ≤ 18



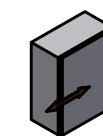
kątowny 45°

Odległość puszki od krawędzi K

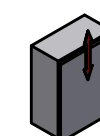
Natożenie frontu = NF

	13	14	15	16	17
H=2			3	4	5

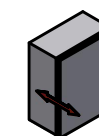
Regulacja



±2mm



±2mm



±2mm