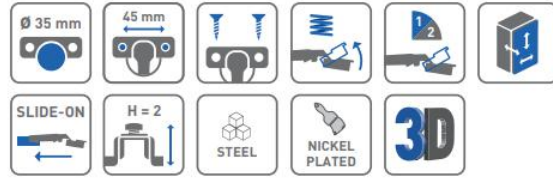


ZP-KT90H2...-PX

ZASTOSOWANIE / APPLICATION / ПРИМЕНЕНИЕ



PARAMETRY / CHARACTERISTICS / ХАРАКТЕРИСТИКИ



OPCJE ZESTAWU / SET OPTIONS / КОМПЛЕКТАЦИЯ

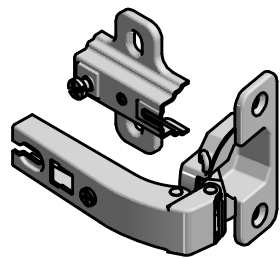


PAKOWANIE / PACKING / УПАКОВКА



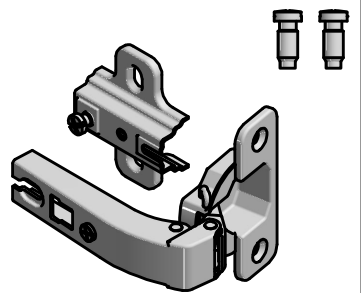
Informacje handlowe

Zawias kątowy 90° PX



Opcja	Prowadnik	Numer katalogowy
Bez Euro	H2	ZP-KT90H2BE-PX

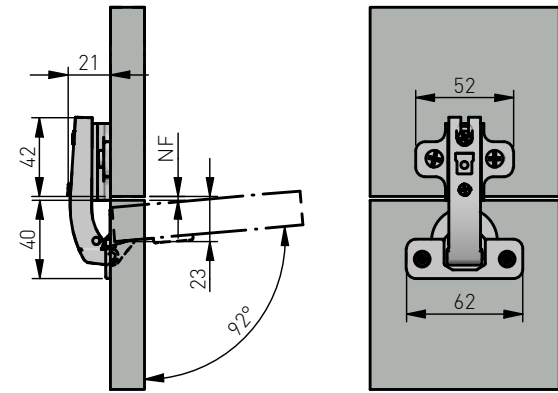
Zawias kątowy 90° PX



Opcja	Prowadnik	Numer katalogowy
z Euro	H2	ZP-KT90H2ZE-PX

Planowanie

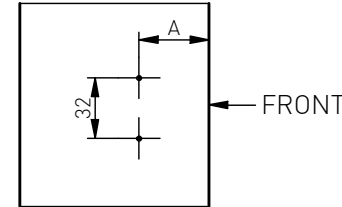
Zawias kątowy 90°



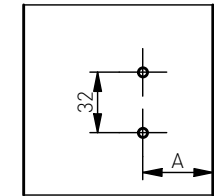
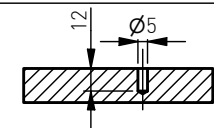
Montaż

Montaż prowadnika w korpusie

Montaż na wkręty zwykłe

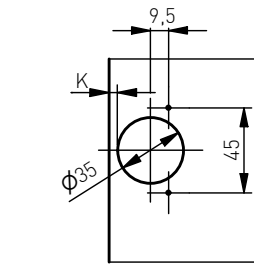
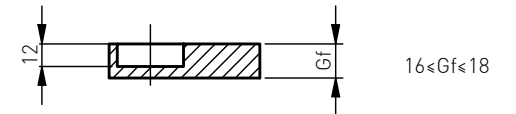


Montaż na wkręty EURO



A - odległość prowadnika od krawędzi
A=20

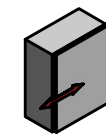
Montaż puszki we froncie



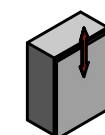
Natężenie frontów dla różnych odległości K

Odległość puszki od krawędzi K	
Natężenie frontu = NF	
-6	-5
-4	-3
3	4
5	
H=2	

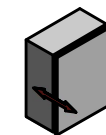
Regulacja



-5/-1mm



±2mm



+3/-1 mm